



PowerFlex

– nu utökat sortiment!

- Supersnabb installation
- Ingjutningsbart, 750 N
- Metermärkt
- Svensktillverkat
- Halogenfritt sortiment
- Rören uppfyller EN 61386-22

HALOGENFRITT

El, grå

E-nummer	Dim.	Benämning	Förpackning
14 142 50	16	EQ 3G1,5	100/2400
14 142 51	16	EQ 4G1,5	100/2400
14 142 52	16	EQ 5G1,5	100/2400
14 142 56	20	EQ 5G2,5	50/1500

El, grå tvinnade

E-nummer	Dim.	Benämning	Förpackning
14 142 53	16	FQ 3G1,5	100/2400
14 142 54	16	FQ 4G1,5	100/2400
14 142 55	16	FQ 5G1,5	100/2400
14 142 57	20	FQ 5G2,5	50/1500

Telefon, orange

E-nummer	Dim.	Benämning	Förpackning
14 142 60	16	ELQXBE 1X4X0,5	100/2400

Data, blå

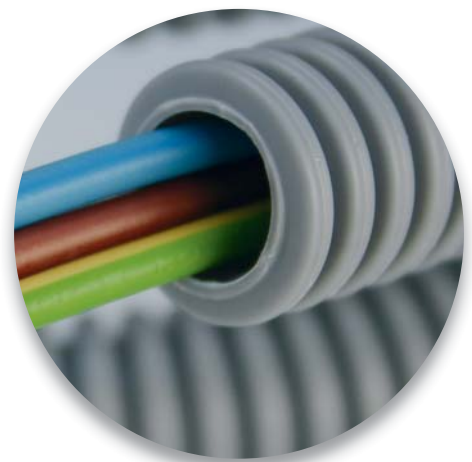
E-nummer	Dim.	Benämning	Förpackning
14 142 64	16	UTP KAT 5e LSZH	100/2400
14 142 65	16	2XUTP KAT 5e LSZH	100/2400
14 142 66	16	UTP KAT 6 LSZH	100/2400
14 142 67	20	2XUTP KAT 6 LSZH	50/1500
14 142 68	20	2XUTP KAT 5e+KTV	50/1500

TV, grön

E-nummer	Dim.	Benämning	Förpackning
14 142 70	16	KTV 1,0/4,8 CQ	100/2400

Brandlarm, röd

E-nummer	Dim.	Benämning	Förpackning
14 142 75	16	ELQYB 2X1,0	100/2400

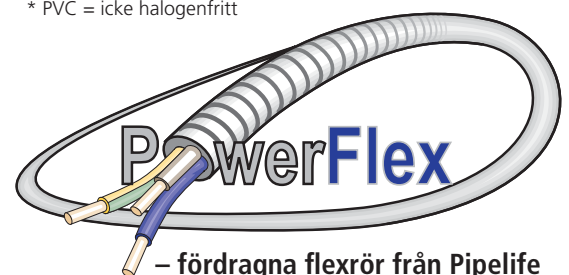


HALOGENFRITT RÖR, PVC KABEL*

El, grå

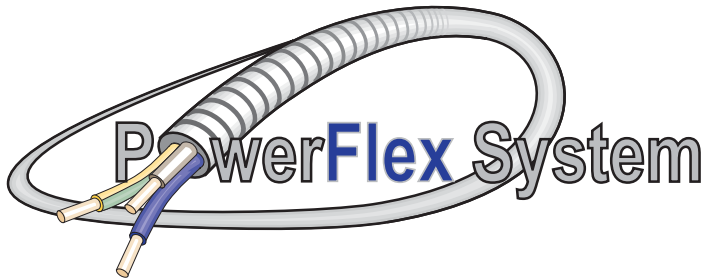
E-nummer	Dim.	Benämning	Förpackning
14 142 40	16	EK 3G1,5	100/2400
14 142 48	16	EK 4G1,5	100/2400
14 142 41	16	EK 5G1,5	100/2400
14 142 46	20	EK 5G2,5	50/1500
14 142 43	16	FK 3G1,5	100/2400
14 142 49	16	FK 4G1,5	100/2400
14 142 44	16	FK 5G1,5	100/2400
14 142 47	20	FK 5G2,5	50/1500

* PVC = icke halogenfritt



– fördragna flexrör från Pipelife

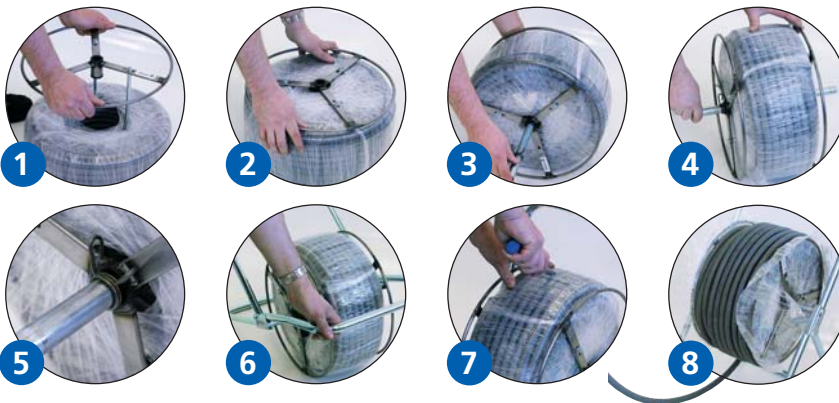
Pipes for life



Nytt avrullningsställ med unik delbar bobin

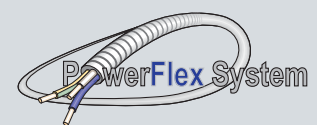


- ✓ Inget trassel, lätt att dra ut till sista metern
- ✓ Lika bra, både till fördragna och tomrör
- ✓ Minimal miljöpåverkan, minimalt med skräp
- ✓ Står alltid stabilt, välter inte
- ✓ Transport- och användarvänligt
- ✓ Perfekt på valv



Produkt	E-nr
Powerflex avrullningsställ	16 545 71

Produkt	E-nr
Powerflex delbar bobin	16 545 70



Så här använder du PowerFlex System:

Den delbara teleskopiska bobinen trycks på plats, från var sitt håll (**bild 1-2**), axeln träs i (**bild 3-4**), låsfjäders sätts på plats (**bild 5**), bobinen hämta upp med ställningen (**bild 6**), skyddsplasten skärs upp (**bild 7**) och avrullningen kan snabbt påbörjas (**bild 8**).